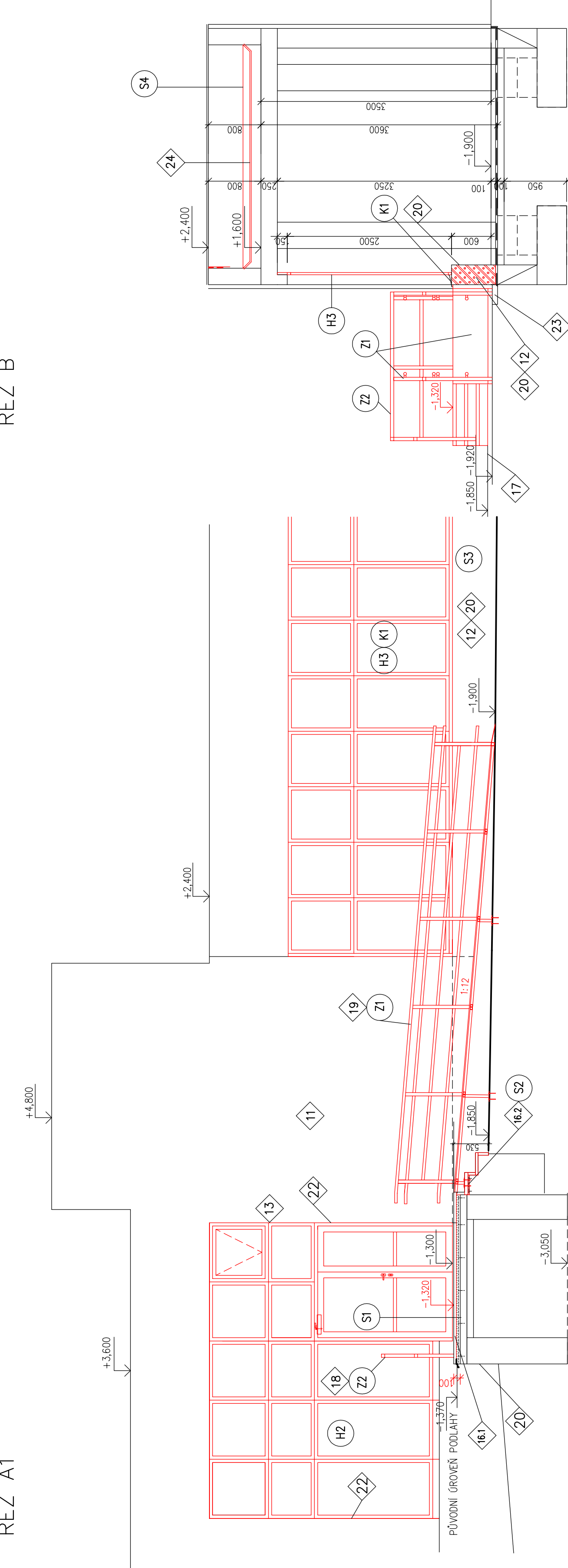


ŘEZ A1

ŘEZ B



LEGENDA MATERIÁLŮ:

- STÁVAJÍCÍ ZDIVO Z CIHEL CD-INA,CD-IVA,CP
- STÁVAJÍCÍ OBVOD.PLAŠT: PREFA MS-OB, PLYNOSILIKÁT.TVÁRNICE
- OBVODOVÉ ZDIVO TL.300MM Z TVÁRNIC YTONG P2-400
- NA MALTU PRO PŘESNÉ ZDĚNÍ YTONG
- PROVEDENO V RÁMCI PD Oprava spojovacího krčku mezi plovcečkou učebnou a ZŠ
- STÁVAJÍCÍ KONTAKTNÍ ZATEPLOVACÍ SYSTÉM
- TL.IZOLANTU 60MM
- NOVÉ KONSTRUKCE

SKLADBY KONSTRUKCÍ

- S1** PODESTA
 - BETONOVÁ DLAŽBA PROTISKLUZNA DO LEPIČHO TMELU tl.40mm
 - BALKONOVÝ UKONČOVACÍ PROFIL
 - LEPIČÍ TMEL 5mm
 - PENETRAČNÍ NÁTER CELOPOŠNÝ
 - TEKUTÁ IZOLACE
 - BETONOVÁ MAZANINA 55mm
 - TRNÝ Z OCELÁRSKÉ VÝTULŽE 100/100/6
 - DO STÁVAJÍCÍHO PODKLADU CHEMICKÝ ZAKOTVIT
 - TRNÝ Z OCELÁRSKÉ VÝTULŽE
 - V PLOŠE 9x6 m2
 - K PROPOJENÍ OBOU DESEK
 - PENETRAČNÍ NÁTER CELOPOŠNÝ
 - ZBROUSENÍ NEROVNOSTÍ
 - ÚPRAVA STÁVAJÍCÍHO PODKLADU
 - STÁVAJÍCÍ CEMENTOVÝ POTĚR –nebo bet. mazanina
 - STÁVAJÍCÍ KONSTRUKCE PODESTY
- S2** SCHODIŠTĚVÝ STUPEŇ
 - BETONOVÁ DLAŽBA PROTISKLUZNA DO LEPIČHO TMELU tl.40mm
 - LEPIČÍ TMEL 5mm
 - PENETRAČNÍ NÁTER CELOPOŠNÝ
 - TEKUTÁ IZOLACE
 - NABETONOVÁNÍ SCHOD. STUPNĚ 25mm
 - VÝZTUŽENO KARI SITI
 - DO STÁVAJÍCÍHO PODKLADU CHEMICKÝ ZAKOTVIT
 - TRNÝ Z OCELÁRSKÉ VÝTULŽE
 - V PLOŠE 9x6 m2
 - K PROPOJENÍ OBOU PLOCH
 - PENETRAČNÍ NÁTER CELOPOŠNÝ
 - ZBROUSENÍ NEROVNOSTÍ
 - ÚPRAVA STÁVAJÍCÍHO PODKLADU
 - STÁVAJÍCÍ SCHODIŠTĚVÝ STUPEŇ
- S3** SOKL NA PODEZDVICE
 - DEKORATIVNÍ OMÍTKA KAMINKOVÁ
 - PENETRAČNÍ NÁTER
 - ZDIVO PODEZDVIKA
- S4** OPRAVA STÁVAJÍCÍHO STŘEŠNÍHO PLAŠTĚ
 - ASFALTOVÝ HYDROIZ. PÁS –PÍSKOVANÝ POVVRCH např. Elastek 50 special Dekor
 - ASFALTOVÝ HYDROIZOLAČNÍ PÁS např. Glastek 40 special mineral
 - ASFALTOVÝ LAK např. RENOLAK MOAL
 - HYDROIZOLAČNÍ PÁSY–3 VRSTVY
 - HERAKLIT
 - PPS
 - ŽB STROPNÍ PANEL
 - OMÍTKA


- S4** OPRAVA STÁVAJÍCÍHO STŘEŠNÍHO PLAŠTĚ
 - ASFALTOVÝ HYDROIZ. PÁS –PÍSKOVANÝ POVVRCH např. Elastek 50 special Dekor
 - ASFALTOVÝ HYDROIZOLAČNÍ PÁS např. Glastek 40 special mineral
 - ASFALTOVÝ LAK např. RENOLAK MOAL
 - HYDROIZOLAČNÍ PÁSY–3 VRSTVY
 - HERAKLIT
 - PPS
 - ŽB STROPNÍ PANEL
 - OMÍTKA
- S4** OPRAVA STÁVAJÍCÍHO STŘEŠNÍHO PLAŠTĚ
 - ASFALTOVÝ HYDROIZ. PÁS –PÍSKOVANÝ POVVRCH např. Elastek 50 special Dekor
 - ASFALTOVÝ HYDROIZOLAČNÍ PÁS např. Glastek 40 special mineral
 - ASFALTOVÝ LAK např. RENOLAK MOAL
 - HYDROIZOLAČNÍ PÁSY–3 VRSTVY
 - HERAKLIT
 - PPS
 - ŽB STROPNÍ PANEL
 - OMÍTKA

STAVBNÍ ÚPRAVY

- 10** OPRAVA OKAPOVÉHO CHODNÍKU – DEMONTÁŽ STÁVAJÍCÍCH BETONOVÝCH DLAŽDIC
- VÝSPRAVENÍ – ZAROVNÁNÍ UT, ZPĚTNÉ Kladení BETONOVÝCH DLAŽDIC
- 11** NATĚR FASÁDY PO PROVEDENÉ VÝMĚNĚ OKEN A DOKONČENÝCH STAVEBNÍCH ÚPRAVÁCH
- FASÁDNÍ BARVA , ODSTÍN DLE VÝBĚRU INVESTORA
- 12** PODEZDVIKA v.600mm
- OBVODOVÉ ZDIVO TL.300MM Z TVÁRNIC YTONG P2-400
- NA MALTU PRO PŘESNÉ ZDĚNÍ YTONG
- DEKORATIVNÍ OMÍTKA MARMOLIT– ODSTÍN DLE VÝBĚRU INVESTORA
- 13** DOZDÍVKA
- OBVODOVÉ ZDIVO TL.300MM Z TVÁRNIC YTONG P2-400
- NA MALTU PRO PŘESNÉ ZDĚNÍ YTONG
- 16.1** ZVÝŠENÍ VÝŠKY PODESTY NA ÚROVEŇ –1,320 VČETNĚ BETONOVÉ DLAŽBY
- NABETONOVÁNÍ PODESTY + LEPIDLO + BETONOVÁ DLAŽBA
- OSAZENÍ BALKONOVÉHO PROFILU
- 16.2** ZVÝŠENÍ VÝŠKY SCHODIŠTĚVÉHO STUPNĚ
- NABETONOVÁNÍ SCHOD. STUPNĚ o 25mm, POLOŽENÍ NOVÉ DLAŽBY A OBKLADU
- VÝROVNÁNÍ VÝŠEK SCHODIŠTĚVÝCH STUPŇŮ
- STUPEŇ č.1 POLOŽENÍ DLAŽBY, VÝSPÁROVÁNÍ
- 17** OPRAVA OKAPOVÉHO CHODNÍKU – DEMONTÁŽ STÁVAJÍCÍCH BETONOVÝCH DLAŽDIC
- VÝSPRAVENÍ – ZAROVNÁNÍ UT, ZPĚTNÉ Kladení BETONOVÝCH DLAŽDIC
- 18** OSAZENÍ NOVÉHO ZÁBRADLÍ
- OCELOVÁ RAMPA PRO NÁJEZD INVALIDNÍCH VOZÍKŮ
- KCE. S PODPĚRNÝMI NOHAMI, KOTVENÍ DO STÁVAJÍCÍCH
- 19** SCHODŮ A CHODNÍKU
- POCHOZÍ ROŠTY, POVRCH ŽÁROVÝ POZINK
- OBOUSTRANNÉ ZÁBRADLÍ, OKOPOVÝ PLECH, VODÍČÍ TYČ, MADLO
- 20** DEKORATIVNÍ OMÍTKA MARMOLIT– ODSTÍN DLE VÝBĚRU INVESTORA
- 22** KONTAKTNÍ ZATEPLOVACÍ SYSTÉM EPS 70F
- TL.IZOLANTU 60MM–PĚNOVÝ,SAMOZHÁŠ.POLYSTYREN
- ZATEPLENÍ OSTĚNÍ A NADPRAŽÍ OTVORŮ–20MM
- 23** VÝSPRAVENÍ CHODNÍKU – ASFALTOVÝ POVRCH
- 24** OPRAVA HYDROIZOLACE STŘECHY
- ASFALTOVÉ PÁSY MUSÍ BÝT CELOPLOŠNĚ NATAVENY

POZNÁMKA:

ZAKRESLENÍ POZN RAMPY PRO INVALIDY JE POUZE ILLUSTRATIVNÍ, NEJEDNÁ SE O DÍLENSKÝ ZAKRES. PŘESNÉ ROZMÍSTĚNÍ STOJIN, KCE, VLASTNÍ RAMPY A ZPŮSOB UCHYCENÍ BUDE PŘEDMĚTEM DÍLENSKÉHO VÝKRESU VYBRANÉ DODAVATELSKÉ FIRMY.

VEDOUČÍ PROJEKTANT:	ZODP.PROJEKTANT:	VYPRACOVAL:	 YARD service s.r.o.
Ing.Jana Marková	Ing.Jan Mikeška	Ing.Jana Marková	Súdova 2024/8 708 00 Ostrava-Mst. Hory IČO: 26633202
INVESTOR: Statutární město Ostrava, Prokešovo náměstí 1802/8, Moravská Ostrava			
MÍSTO STAVBY: ZŠ Akúčery, Ostrava – Hrabůvka			
AKCE:			DATUM 5/2017
Oprava spojovacího krčku mezi plovcečkou učebnou a ZŠ – stavební úpravy + bezbariérový vstup			STUPEŇ DSP
			ZAKÁZKOVÉ ČÍSLO 3/2017
OBJEKT:		MĚŘÍTKO 1:50	ČÍSLO VÝKRESU 09
ŘEZY A1,B– NOVÝ STAV			